



SELOS DE SEGURANÇA DO BRASIL

SOB LICENÇA DE E.J. BROOKS COMPANY 

**BI-TORQ**  
VALVE AUTOMATION 

 **Strahman**

# PARAFUSO

## (SENSOR DE PROXIMIDADE)

O SENSOR SOLDADO BOLT (parafuso sensor de proximidade) possui uma forma compacta e trata-se da solução mais econômica para a indicação elétrica do atuador de posição de válvulas rotativas ou lineares. O projeto resistente e robusto disponibiliza versatilidade e máxima de aplicação

### (PROJETO ROBUSTO E RESISTENTE)

O sensor parafuso oferece uma excelente vantagem a nível de custo, pois não necessita utilizar lacre de chumbo. Para certificar que o sensor parafuso funcione adequadamente, o mesmo foi submetido ao teste de pressão hidrostática de 6000 psi (libras por polegada quadrada), bem como submetido a testes muito agressivos em ambiente de vapor químico.

### (MONTAGEM PADRÃO – STANDARD)

A chave sensor parafuso de proximidade é dotado de rosca padrão 5/8-18 UNF e cada sensor é fornecido com duas contra-porcas de alta resistência. O sensor de parafuso pode ser montado com braços standard ou com braços customizados, para atender necessidades específicas.

### (MATERIAIS DE VENDA)

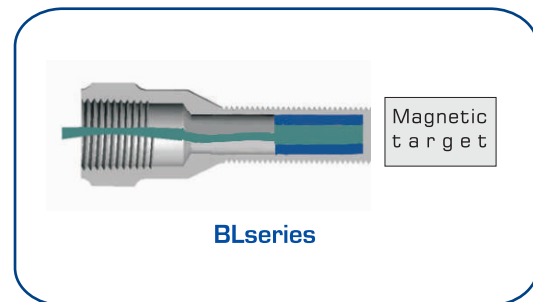
Os sensores de proximidade chave-parafuso são fabricados em aço inox 303 ou 316 de alta resistência. O desenho robusto faz com que o sensor **Soldo Bolt** possa ser instalado em ambientes severos e hostis.

### (PRÉ MONTADO COM FIO)

Cada parafuso é fornecido dotado de fios de comprimento de 18 polegadas (45,72 cm). Fios de comprimento maior são também passíveis de fornecimento, mediante solicitação.

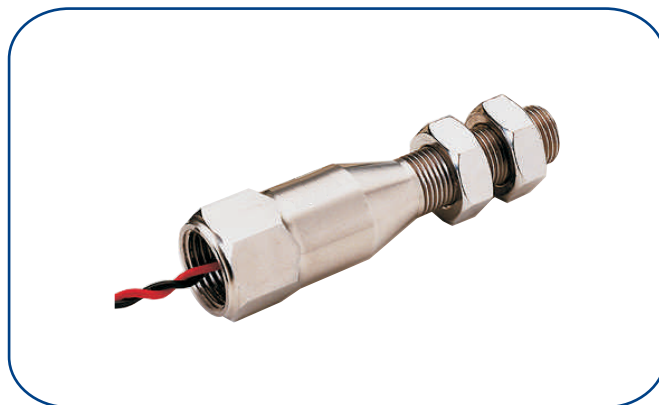
### (ALVO REQUERIDO)

O sensor chave-parafuso de proximidade é fornecido dotado de um alvo magnético de modo a assegurar um acionamento positivo. Somente o alvo magnético fará o acionamento. Desta forma, falso acionamento potencial proveniente de material ferroso é eliminado.



### (OPÇÕES DE CHAVE)

O sensor de proximidade chave-parafuso pode ser fornecido com interruptores de lingueta bifurcados, do tipo SPST, os quais são dotados de contatos significativamente maiores, para providenciar boa performance, mesmo em aplicações de correntes de baixa intensidade (< 50 mA) e em aplicações SPDT e DPDT. Estes interruptores se traduzem na solução mais econômica para aplicações em geral. Os interruptores de lingueta (reed switches), são reforçados para operação em ambientes hostis.



### FAIXAS DE TEMPERATURA:

Standard: - 4 o F a + 185 o F (- 19,98 a + 85 o C)  
Opcional: - 40 o F a + 212 o F (- 40 o C a + 100 o C)

### APROVAÇÕES/CERTIFICAÇÕES:

Classe I Divisão I, Grupos A, B, C, D  
Classe II Divisão I, Grupos E, F, G  
Classe III Divisão I Localizações de risco

Visite nosso site: [www.ssbseos.com.br](http://www.ssbseos.com.br) - Site EUA: [www.strahmanvalves.com](http://www.strahmanvalves.com)

Rua Antônia Felícia dos Reis, Nº 31 • Bairro Alto Caiçaras • Belo Horizonte • CEP 30750-220 • MG • Brasil  
Telefone: 31 3415.8660 • Fax: 31 2519-1414 • E-mail: vendas@ssbseos.com.br • www.ssbseos.com.br



SELOS DE SEGURANÇA DO BRASIL

SOB LICENÇA DE E.J. BROOKS COMPANY



# PARAFUSO (SENSOR DE PROXIMIDADE)

OPÇÕES STANDARD DISPONÍVEIS – NOMENCLATURA:

**BL** - **T1** - **14**    **NL** - **018**

Cabos (fios)

**018** 18" (45,72 cm) com pontas  
**XXX** Comprimento a ser especificado  
(em polegadas)

Tipo de chave

**10** De proximidade SPST [0.25ª@120VAC](#). [0.416ª@24VDC](#)  
**13** De proximidade SPST bifurcado [1.5ª@120VAC](#) [0.55@24VDC](#) resistivo/indutivo  
**14** De proximidade SPDT [0.25ª@120VAC](#). [0.416ª@48VDC](#)

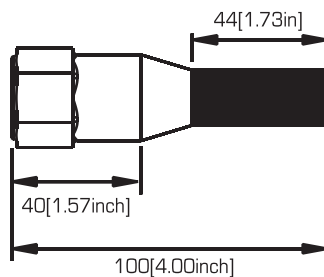
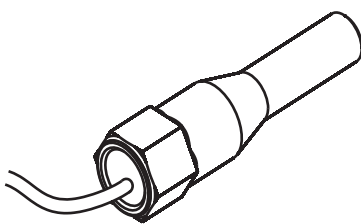
Tipo de corpo

**T1** aço inox AISI 303  
**T2** aço inox AISI 316

Tipo de alvo

**BL** Alvo magnético requerido

(Dimensões em milímetros em polegadas)



1/2" ou rêsca  
conexão de condute



25[1.00inch]

5/8"-18UNF  
ou M16X1.5  
rêsca

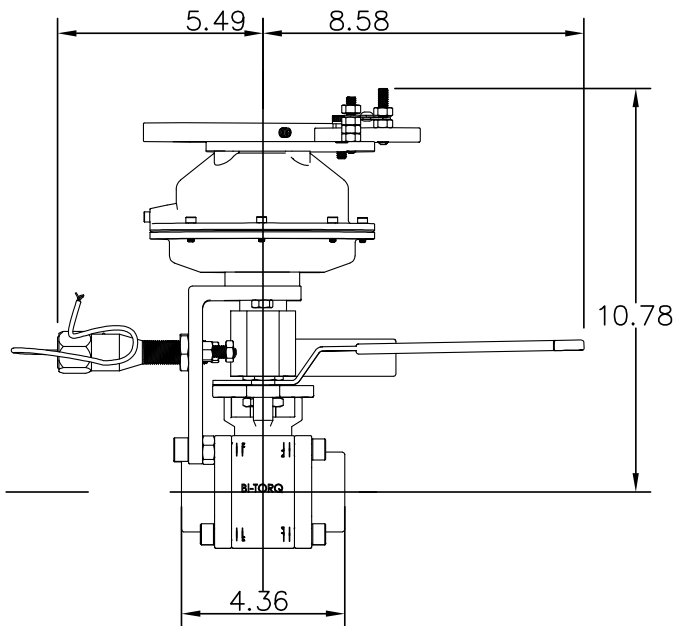
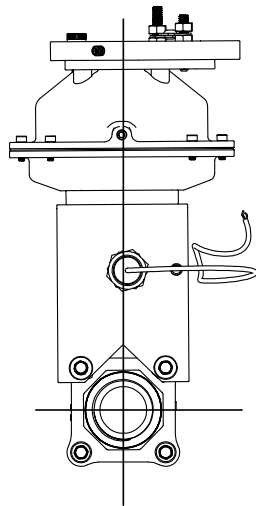
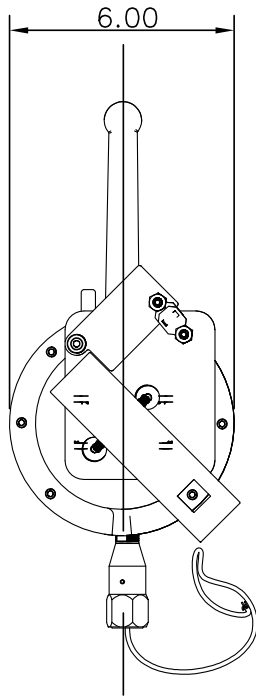


SELOS DE SEGURANÇA DO BRASIL

SOB LICENÇA DE E.J. BROOKS COMPANY



# PARAFUSO (SENSOR DE PROXIMIDADE)



O: \3D-files\BITORQ\FS-3PT\1.25\kinetrol\070-fusi\1-SWITCH\FLP-LT-079-XXX-012-FW-SW-BL1.DWG

## REVISÃO

NO	DESCRIÇÃO	DATA	DR	CH
1				
2				
3				

# BI-TORQ

## VALVE AUTOMATION

P.O. BOX 309 LaFox, IL 60147  
Tel. 630-208-9343

Válvula de esfera contra incêndio, de fechamento térmico  
1-1/4" do tipo fusible-link

MATERIAL	FINALIZAR	DESENVOLVIDO POR DSO	DATA: 06/01/2017
		VERIFICADO	Q.A.

TOLERÂNCIA  
 ± 0.062 UM LUGAR DECIMAL OU FRACIONAL  
 ± 0.010 DOIS LUGAR DECIMAL  
 ± 0.005 TRÊS LUGAR DECIMAL

SIZE	PART NO
A	FLP-MT-079-XXX-012-FW-SW

DWG NO
49269

032-17\_PARAFUSO SENSOR DE PROXIMIDADE

Visite nosso site: [www.sbselos.com.br](http://www.sbselos.com.br) - Site EUA: [www.strahmanvalves.com](http://www.strahmanvalves.com)

Rua Antônia Felícia dos Reis, Nº 31 • Bairro Alto Caiçaras • Belo Horizonte • CEP 30750-220 • MG • Brasil  
Telefone: 31 3415.8660 • Fax: 31 2519-1414 • E-mail: vendas@sbselos.com.br • www.sbselos.com.br